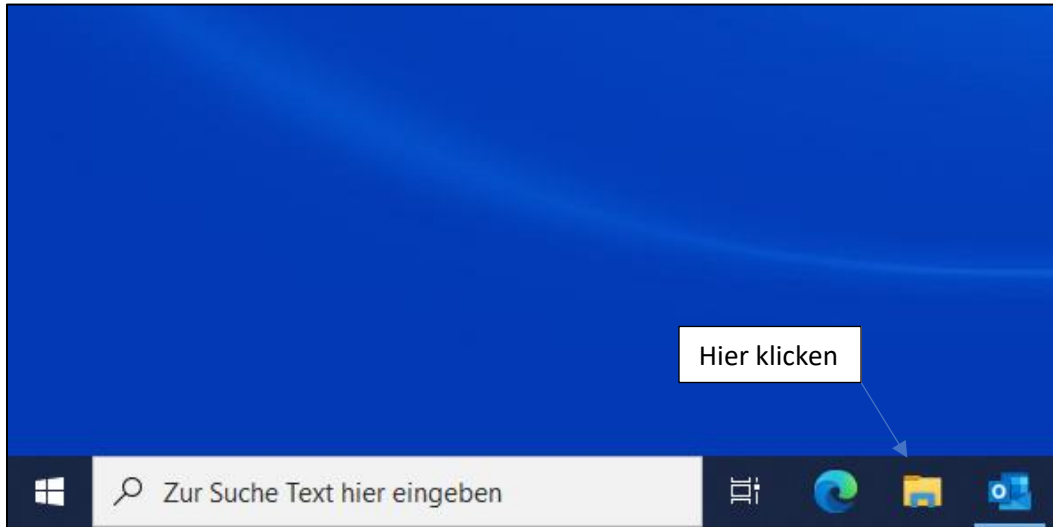


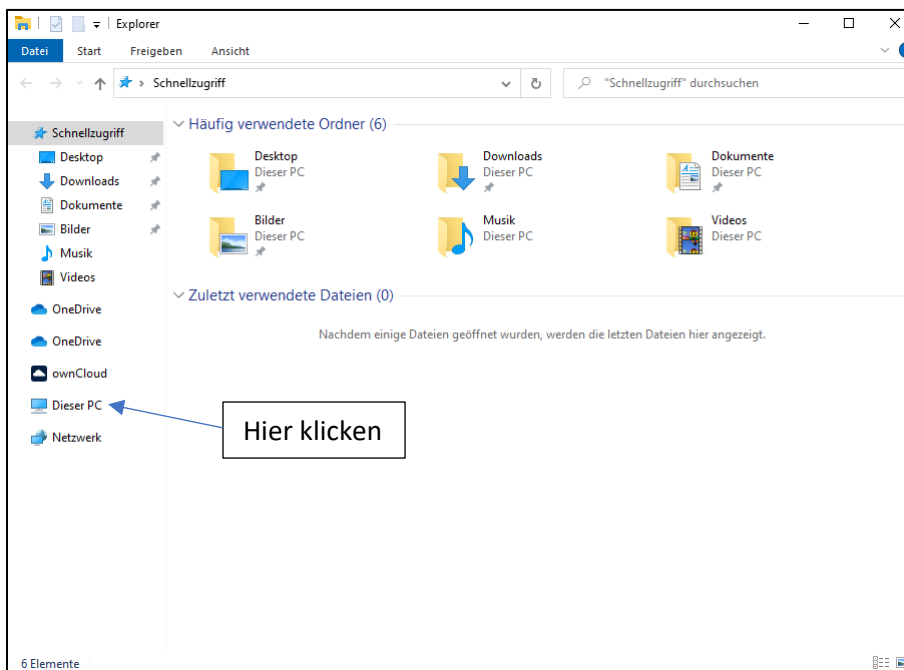
## Anleitung – BitLocker aktivieren

### Anleitung – BitLocker aktivieren

Öffnen Sie, um den BitLocker zu aktivieren, bitte zunächst den Datei-Explorer.

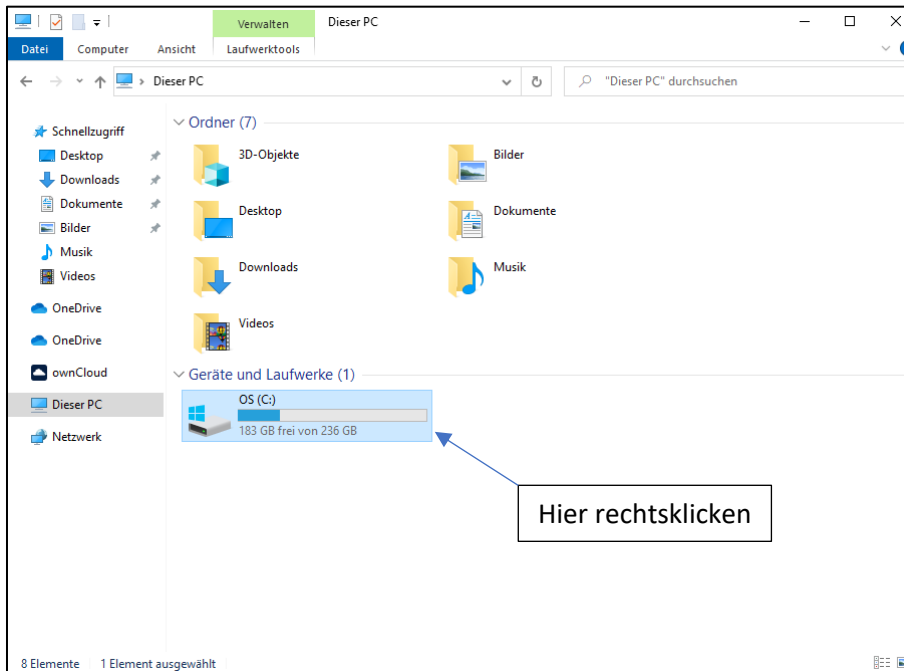


Klicken Sie anschließend auf „Dieser PC“.

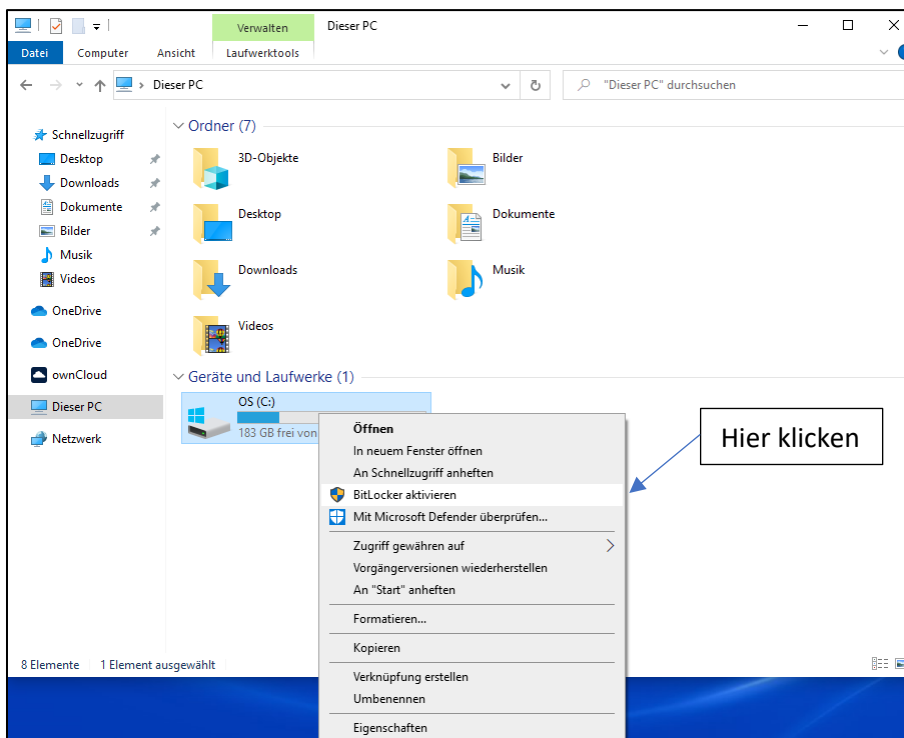


## Anleitung – BitLocker aktivieren

Machen Sie dann einen Rechtsklick auf die Festplatte, bei der in Klammern „C:“ steht und das Windowsymbol abgebildet ist.

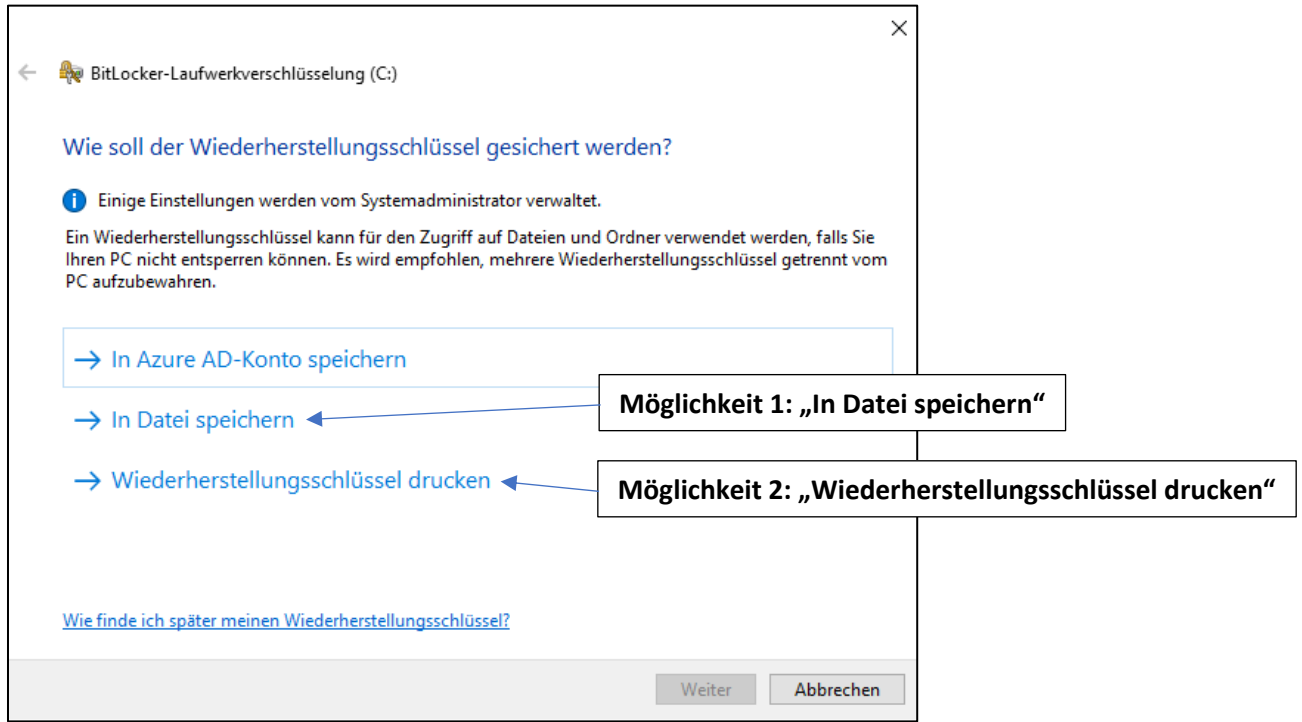


Wählen Sie dann „BitLocker aktivieren“.



## Anleitung – BitLocker aktivieren

Anschließend werden Sie aufgefordert, Ihren Wiederherstellungsschlüssel zu sichern. Es ist sehr wichtig, dass dieser Schlüssel sicher aufbewahrt wird, da nur Sie mit dem Schlüssel auf Ihre Daten zugreifen können, falls Sie Ihr Passwort vergessen oder aus anderen Gründen nicht auf Ihren Benutzer zugreifen können. Achten Sie darauf, dass nur Sie Zugriff auf den Schlüssel haben, damit kein anderer auf Ihre Daten zugreifen kann.



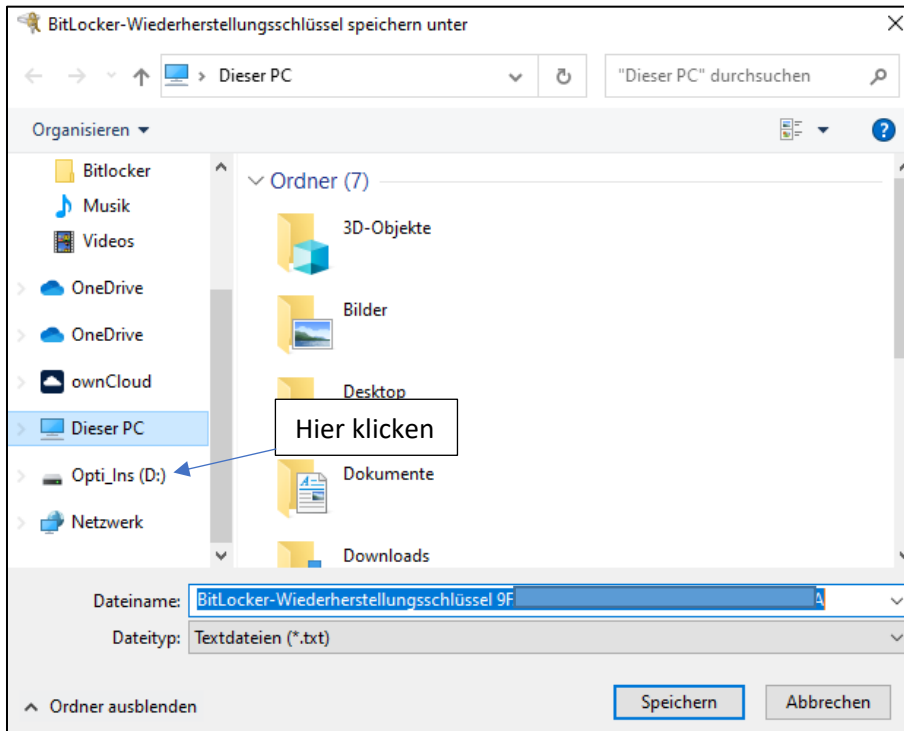
## Anleitung – BitLocker aktivieren

### Möglichkeit 1: „In Datei speichern“

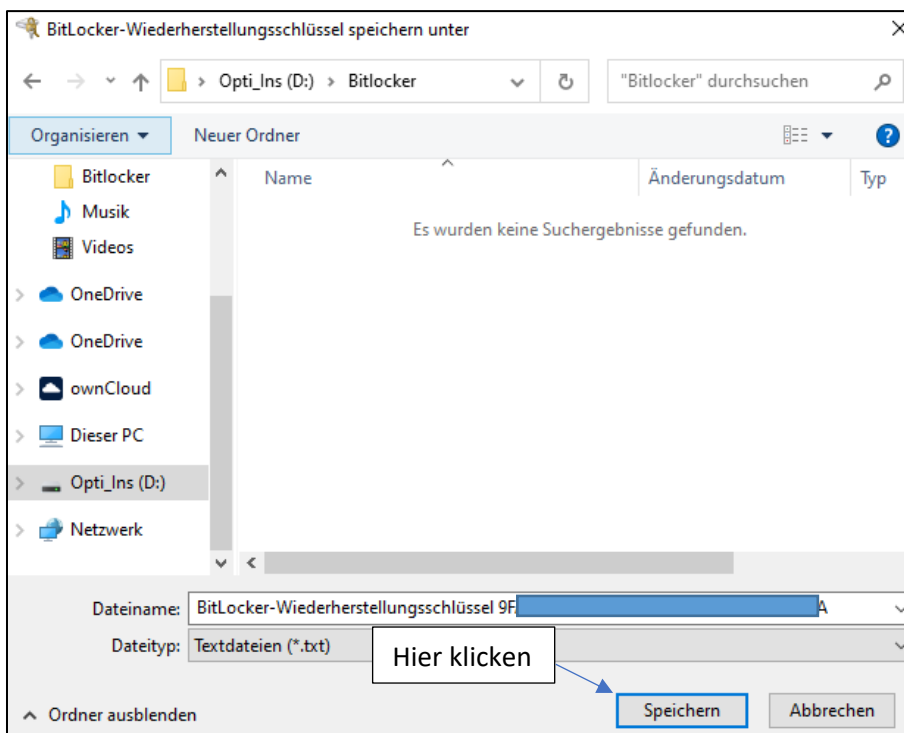
Um den BitLocker in einer Datei zu speichern, benötigen Sie einen USB-Stick, da die Datei nicht auf dem gleichen Laufwerk gespeichert werden kann, das verschlüsselt wird.

Wenn Sie einen USB-Stick eingesteckt haben, klicken Sie zunächst auf „In Datei speichern“.

Wählen Sie anschließend den USB-Stick als Speicherort aus.



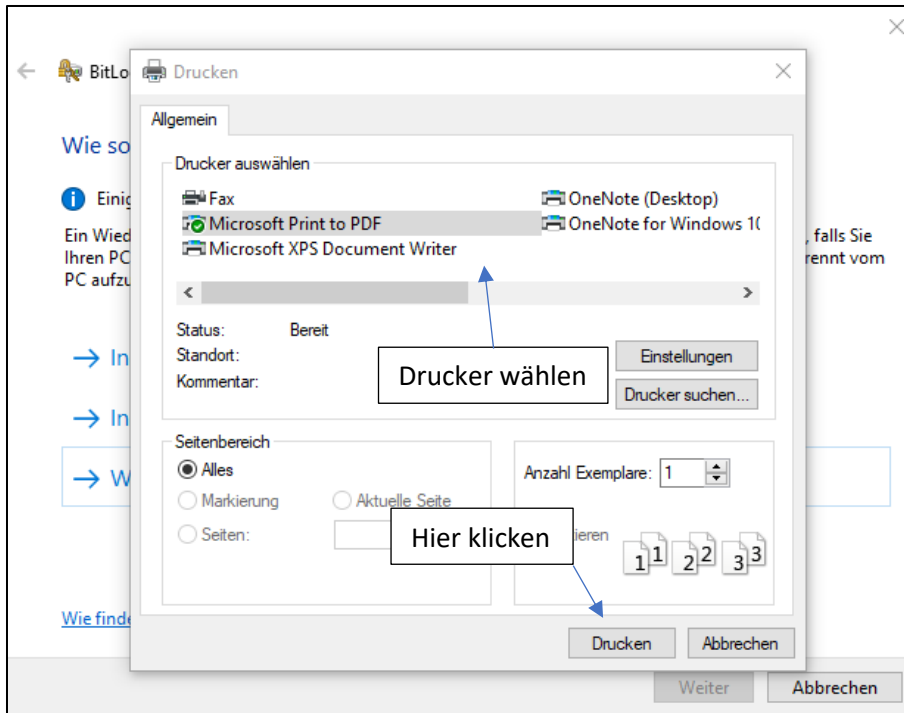
Klicken Sie dann auf „Speichern“.



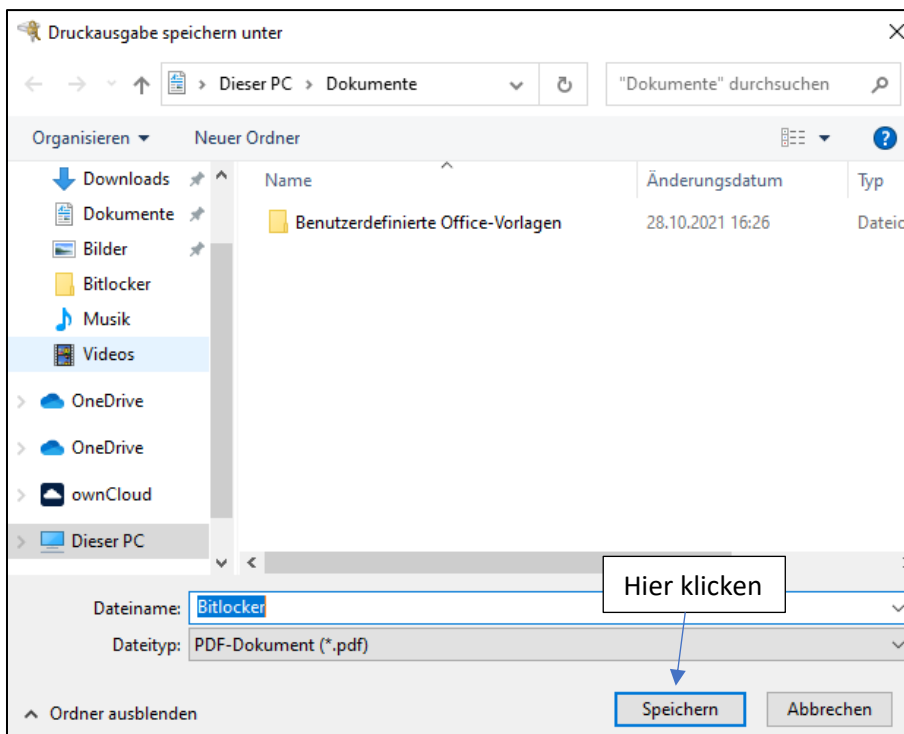
## Anleitung – BitLocker aktivieren

### Möglichkeit 2: „Wiederherstellungsschlüssel drucken“

Um den Wiederherstellungsschlüssel zu drucken, klicken Sie zunächst auf „Wiederherstellungsschlüssel drucken“ oder alternativ, falls kein Drucker vorhanden ist, als PDF-Datei speichern. Wählen Sie anschließend einen Drucker aus. Falls Sie den Schlüssel als PDF-Datei speichern wollen, wählen Sie „Microsoft Print to PDF“. Klicken Sie anschließend auf „Drucken“.

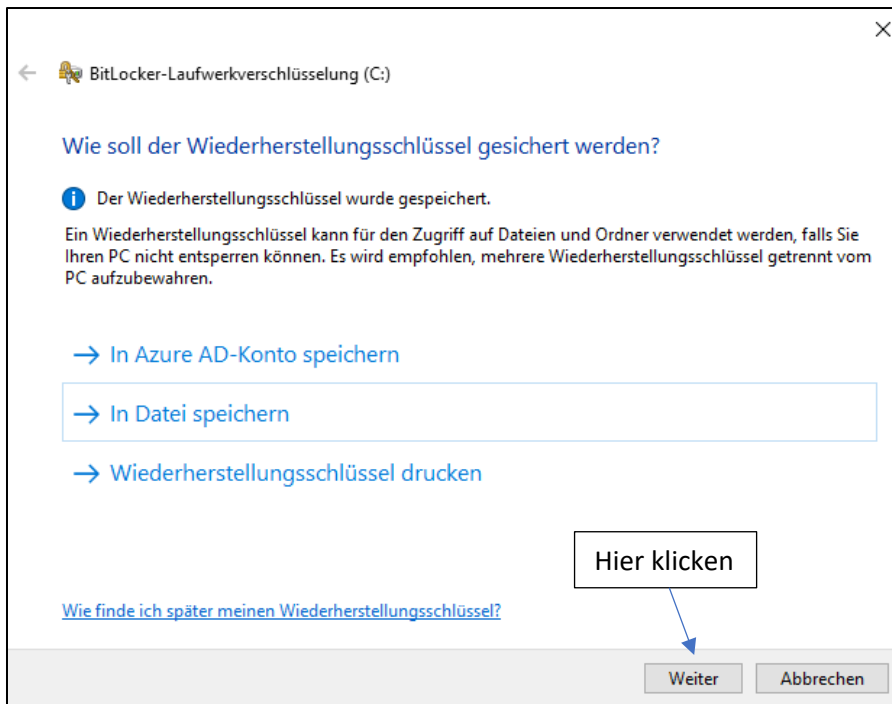


Wenn Sie die PDF-Variante gewählt haben, müssen Sie anschließend den Speicherort wählen. Klicken Sie dann auf „Speichern“.

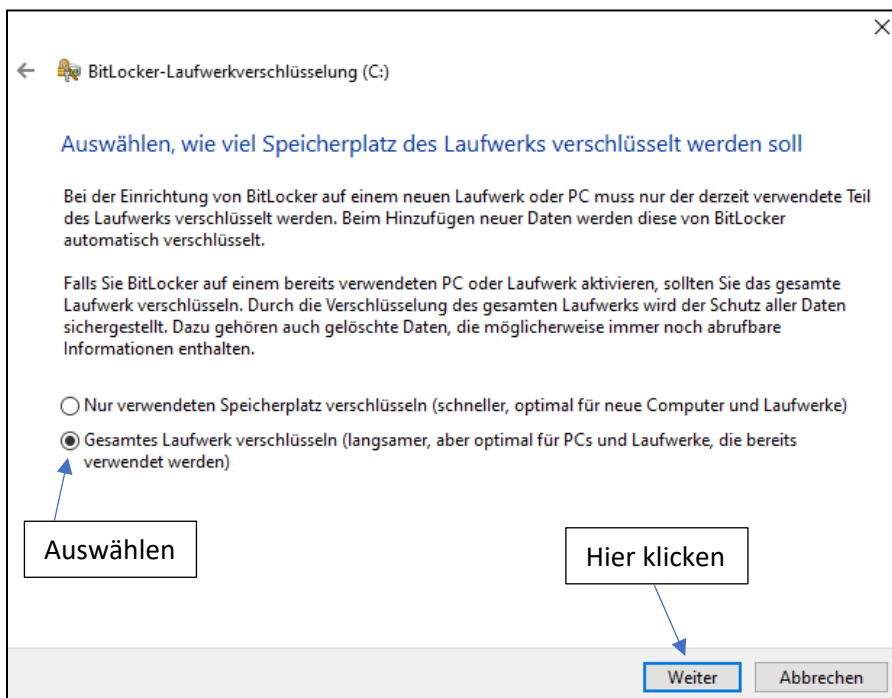


## Anleitung – BitLocker aktivieren

Wenn Sie Ihren Wiederherstellungsschlüssel gespeichert haben, können Sie auf „Weiter“ klicken.

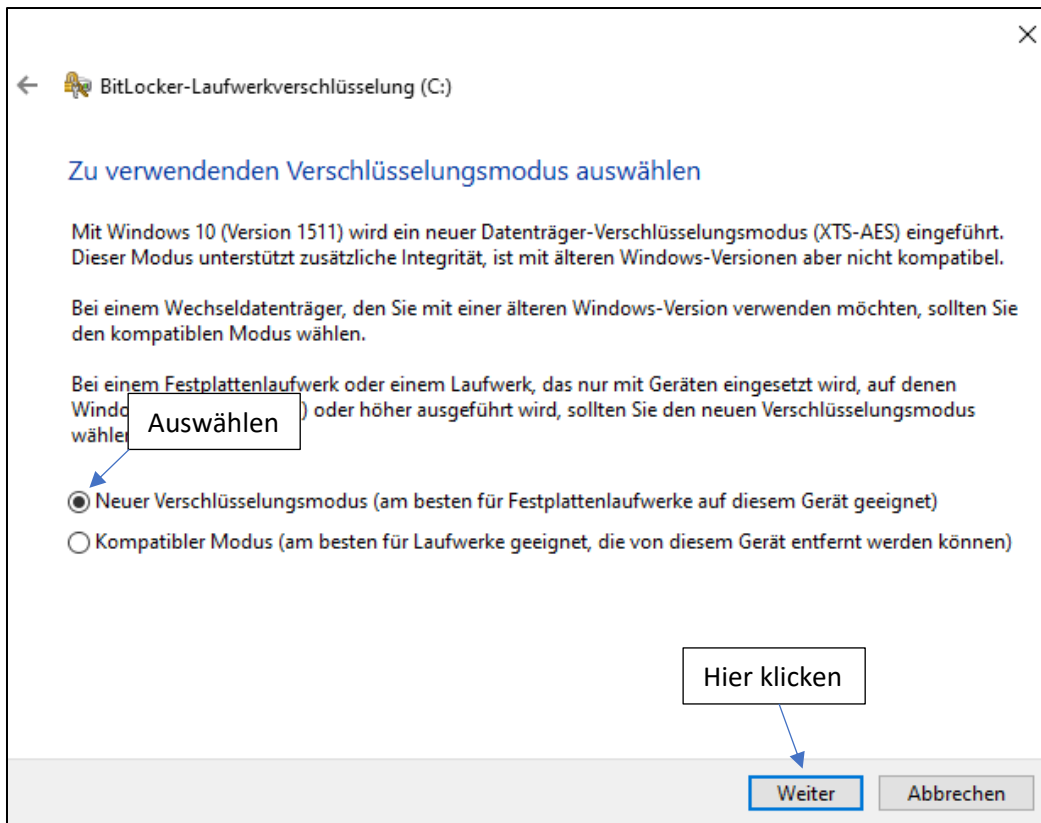


Wählen Sie im nächsten Schritt „Gesamtes Laufwerk verschlüsseln“ und klicken Sie „Weiter“.

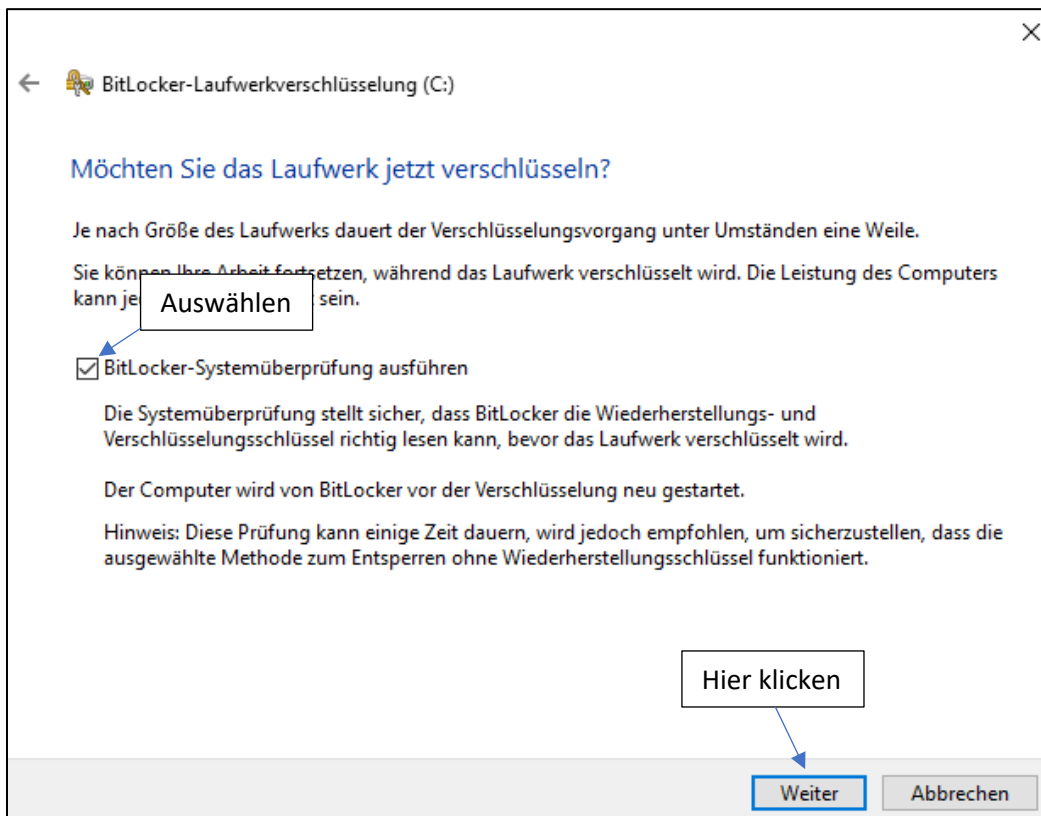


## Anleitung – BitLocker aktivieren

Im nächsten Schritt müssen Sie „Neuer Verschlüsselungsmodus“ wählen und „Weiter“ klicken.

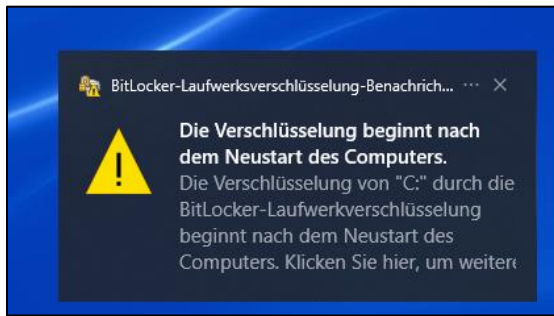


Setzen Sie im nächsten Schritt das Häkchen bei „BitLocker-Systemüberprüfung ausführen“ und klicken Sie „Weiter“.

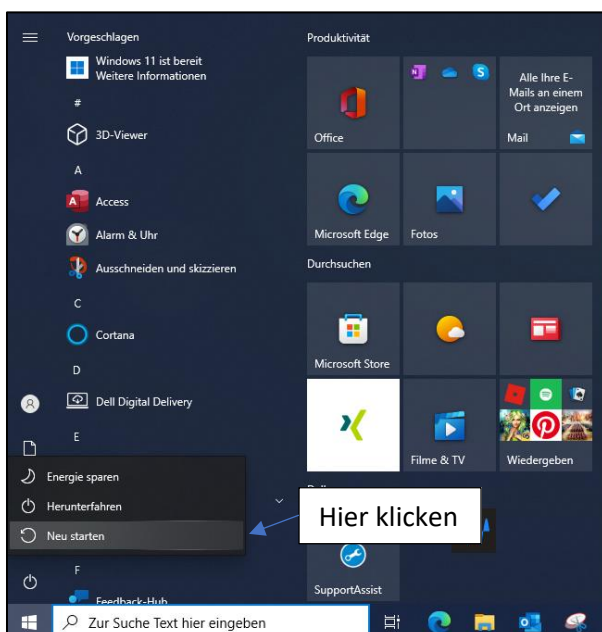
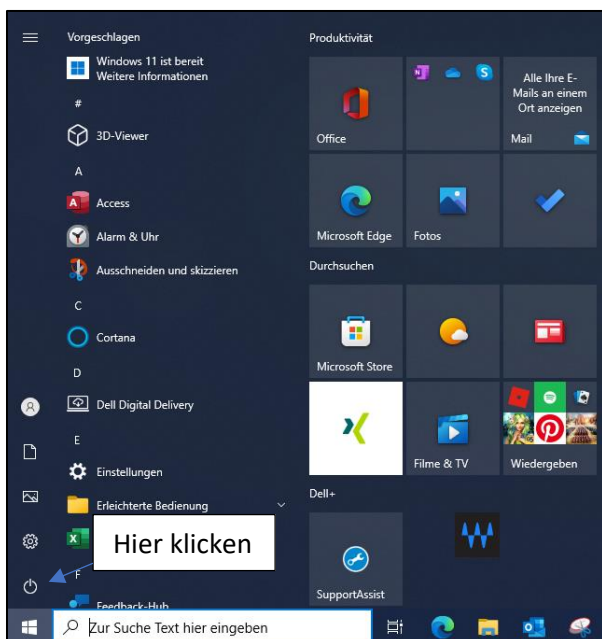


## Anleitung – BitLocker aktivieren

Anschließend erhalten Sie eine Benachrichtigung, dass die Verschlüsselung nach einem Neustart beginnt.



Starten Sie den PC anschließend neu.

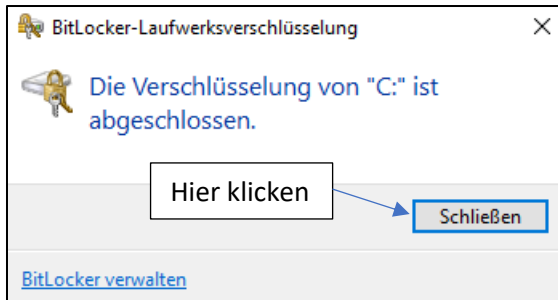




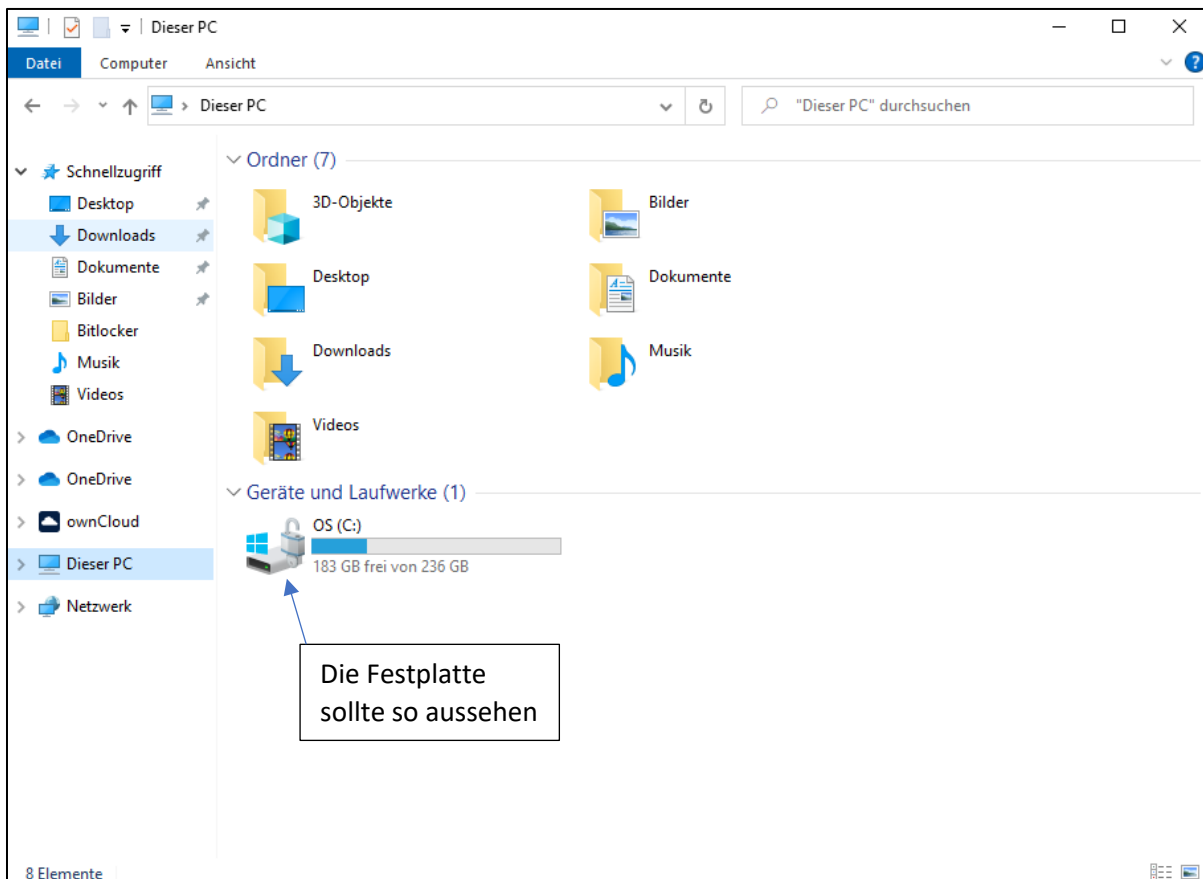
## Anleitung – BitLocker aktivieren

Nach dem Neustart beginnt die Verschlüsselung.

Nachdem die Verschlüsselung abgeschlossen ist, erhalten Sie eine Meldung.



Kontrollieren Sie anschließend, ob Ihre Festplatte mit einem kleinen Schloss versehen ist. Wenn es so aussieht wie im Bild unten, wurde Ihre Festplatte erfolgreich mit BitLocker verschlüsselt.



Bei weiteren Fragen scheuen Sie sich nicht, uns zu kontaktieren!

Telefon: 05 41 3 18-6 70 oder per E-Mail: [hilfe.opti@dom-medien.de](mailto:hilfe.opti@dom-medien.de)